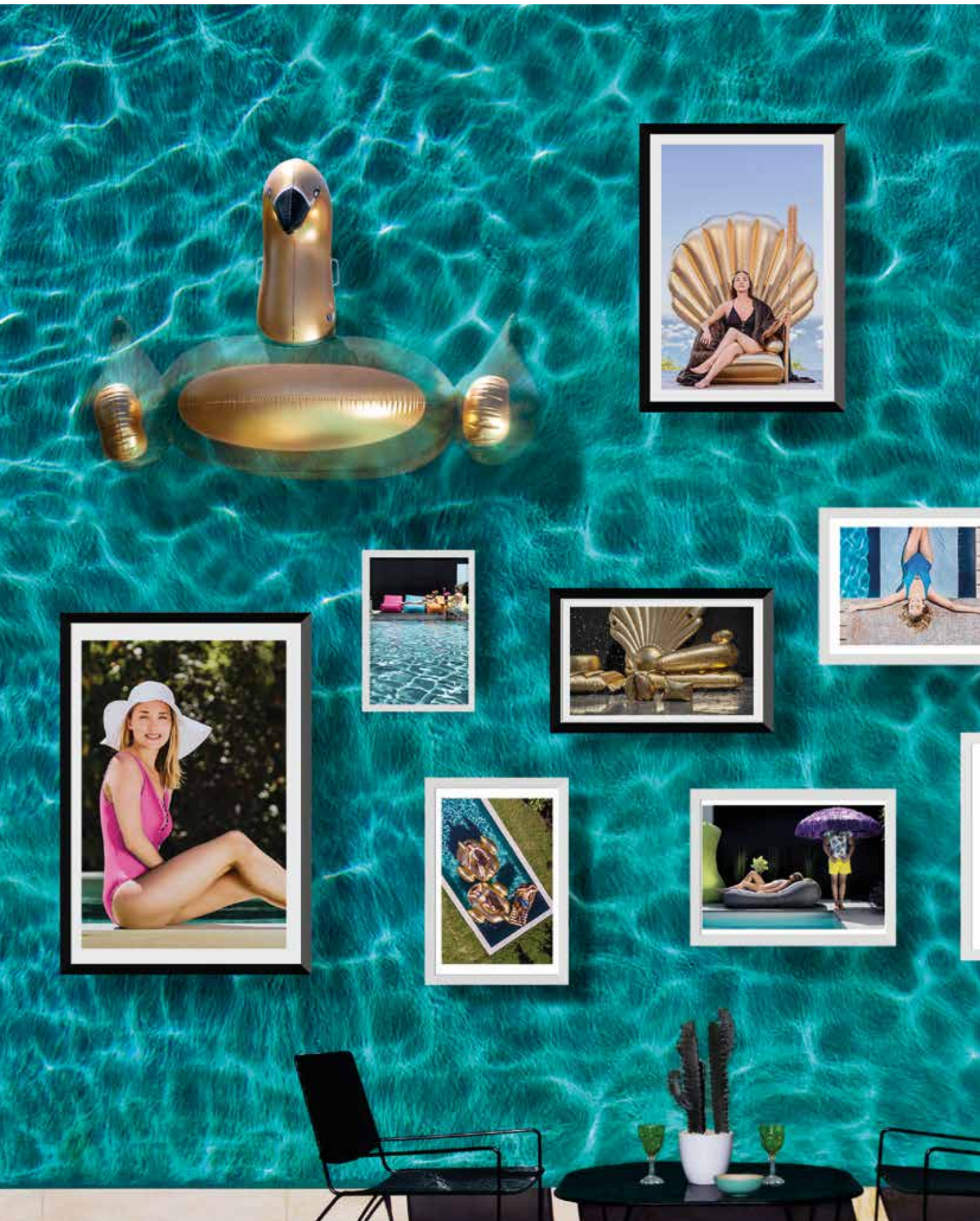




sunvibes.[®]
Outdoor furniture

CATALOGUE 2019



SUNVIBES

Créée autour d'un produit, Sitinpool, le seul canapé de piscine, Sunvibes est devenue en 7 ans l'une des marques montantes dans l'univers outdoor. Déjà présente dans 19 pays, notre gamme de produits ne cesse de s'étendre. Nos équipes Design et R&D développent les produits tendance de demain avec un seul mot d'ordre: optimiser le confort et l'espace.

Sunvibes a pour objectif de développer des produits qui vous fourniront une sensation de bien-être, de confort et de convivialité dans toutes vos activités extérieures.

Précurseurs quand il s'agit d'apporter un air de nature à notre vie moderne, nos designers combinent une expérience significative, un contrôle qualité constant et la recherche sans cesse renouvelée de nouvelles technologies applicables à notre vie en plein air.

Entrez dans le monde de Sunvibes et participez à une expérience inédite vers de nouveaux concepts outdoor!

Created around a product, Sitinpool the only pool sofa, Sunvibes has become in 7 years a rising brand in the outdoor world.

Already present in 19 countries, our product range is constantly expanding.

Our designer's and R&D's teams develop trendy products with a single watchword: optimize comfort and space.

Sunvibes aims to develop products that give you a feeling of well being, comfort and convenience in all your outdoor activities.

Forerunner in combining nature with our modern life, our designers combine significant experience, constant quality control and continually renewed research of new technologies applicable to our outdoor life.

Enter the world of Sunvibes and participate in a unique experience to new outdoor concepts!





SUNVIBES

COLLECTION 2019



| | |
|----|-------------------------------|
| 06 | Piscine |
| 20 | Terrasse |
| 38 | Art de la table |
| 46 | Son |
| 56 | Lumière |
| 64 | Accessoires |
| 68 | Index |
| 76 | Conditions générales de vente |
| 78 | Contact |



| | |
|----|----------------------------|
| 06 | Pool |
| 20 | Terrace |
| 38 | Tableware |
| 46 | Sound |
| 56 | Light |
| 64 | Accessories |
| 68 | Index |
| 76 | General conditions of sale |
| 78 | Contact |

PISCINE









SITINPOOL

UNE RÉVOLUTION POUR VOTRE PISCINE: C'EST MAGIQUE!

Sitinpool est le seul canapé qui vous suit sur l'eau!

Aucun outil ni accessoire, il suffit d'ouvrir la boîte, de glisser le coussin breveté dans sa housse extérieure colorée et d'ouvrir la valve: **votre Sitinpool se met en place tout seul!** Asseyez-vous et profitez!

A REVOLUTION FOR YOUR POOL: IT IS MAGIC!

Sitinpool is the only sofa that follows you on water! Forget fragile and bulky inflatable! No tools or accessories, simply open the box, insert the patented cushion in its coloured outer cover and open the valve: your Sitinpool sets up alone! Within few minutes your Sitinpool is ready for use. Sit down and enjoy!



Dimensions produit: L 120 x l 100 x H 60 cm

Dimensions packaging: L 55 x l 25 x H 45 cm

Composition: Housse extérieure polyester 420D et coussin intérieur mousse à **mémoire de forme**.

Déhoussable, Lessivable et résistant aux UV

Produit breveté

Conforme à la norme NF 15649-1 et suivants

Product size: L 120 x l 100 x H 60 cm

Packaging dimensions: L 55 x l 25 x H 45 cm

Materials: out cover in 420D polyester and inner bag in **memory foam**

Removable, washable and UV resistant

Patented product

Complies with NF 15649-1 standards and followings



KIWI

KIWI fauteuil de piscine, profitez du moment: sieste ou lecture? Léger et nomade, KIWI est l'indispensable pour votre piscine comme pour votre terrasse!

KIWI pool seat, enjoy the moment: nap or reading? Lightweight and mobile, KIWI is essential to your pool as to your terrace!



Dimensions produit: L 110 x I 70 x H 60 cm

Dimensions packaging: L 37 x I 37 x H 7 cm

Composition: Housse extérieure polyester 600D et intérieur **coussin d'air** PVC d'une épaisseur de 0,29 mm

Déhoussable, lessivable et résistant aux UV

Conforme à la norme NF 15649-1 et suivants

Product size: L 110 x I 70 x H 60 cm

Packaging dimensions: L 37 x I 37 x H 7 cm

Materials: Outcover in 600D polyester and **inflatable** inner bag in 0,29 mm vinyl.

Removable, washable and UV resistant

Complies with NF 15649-1 standard and followings



Les couleurs ne sont pas contractuelles. — The colors are not binding.







WAVE

Enfin une chaise longue qui ne se contente pas de rester sur la terrasse: jetez-la à l'eau!

Simple d'utilisation, grâce à son intérieur unique, sa solidité est garantie par sa housse en polyester 600D.

Un rapport qualité/prix inégalé pour un large choix de coloris!

A lounge which will not just stay on the terrace: let's throw it into the pool!

Easy to use with its inflatable interior, its solidity is guaranteed by its 600D cover.

The best value and a large range of colors!



Dimensions produit: L175 x I80 x H50 cm

Dimensions packaging: L37,5 x I37,5 x H10,5 cm

Composition: housse extérieure polyester 600D et intérieur **coussin d'air** PVC d'une épaisseur de 0,29 mm

Déhoussable, lessivable et résistant aux UV

Conforme à la norme NF 15649-1 et suivants

Product size: L175 x I80 x H50 cm

Packaging dimensions: L37,5 x I37,5 x H10,5 cm

Materials: Outcover in 600D polyester and **inflatable** inner bag in 0,29 mm vinyl.

Removable, washable and UV resistant

Complies with NF 15649-1 standards and followings





GOLD

BRILLEZ EN TOUTES CIRCONSTANCES!

Unique au monde, procédé technique révolutionnaire de fabrication pour un rendu incomparable. Du vrai métal doré sur votre piscine!

SHINE IN ALL CIRCUMSTANCES!

Unique, revolutionary manufacturing technology process for incomparable rendering. Real gold metal on your pool!



Dimensions coquille: **L**165 x **I**100 x **H**25 cm

Dimensions fauteuil: **L**180 x **I**70 x **H**60 cm

Dimensions pouf: **L**40 x **I**40 x **H**35 cm

Dimensions matelas: **L**165 x **I**80 x **H**15 cm

Dimensions brassards: **L**25 x **I**25 x **H**10 cm

Dimensions cygne: **L**180 x **I**170 x **H**120 cm

Dimensions flamant rose: **Ø**110 **H**100 cm

Dimensions dollar: **L**70 x **I**50 x **H**10 cm

Matériau: PVC gonflable 0,29 mm

Conforme à la norme NF 15649-1 et suivants

*Shell dimensions: **L**165 x **I**100 x **H**25 cm*

*Armchair dimensions: **L**180 x **I**70 x **H**60 cm*

*Round seat dimensions: **L**40 x **I**40 x **H**35 cm*

*Pool mattress dimensions: **L**165 x **I**80 x **H**15 cm*

*Arm rings dimensions: **L**25 x **I**25 x **H**10 cm*

*Giant swan dimensions: **L**180 x **I**170 x **H**120 cm*

*Flamingo rose gold dimensions: **Ø**110 x **H**100 cm*

*Dollar dimensions: **L**70 x **I**50 x **H**10 cm*

Material: Inflatable PVC 0,29 mm

Complies with NF 15649-1 standards and followings













TERRASSE









NOMAD LOUNGE

LE PREMIER CANAPÉ VRAIMENT NOMADE UNE NOUVELLE EXPÉRIENCE EN PLEIN AIR

Tellement confortable et facile à ranger. Ouvrez, gonflez et quelques minutes plus tard vous vous installez avec vos amis dans le jardin!

Idéal aussi pour le camping, la pêche, les fêtes, les petits espaces, les camping-cars...

Le set contient: 2 fauteuils, 1 canapé 2 places, 1 table, les coussins et 1 pompe (piles non fournies).

THE FIRST REALLY NOMADIC SOFA A NEW OUTDOOR EXPERIENCE

Open, inflate, enjoy! The first real nomadic sofa. So comfy and so easy to store for the winter!

Open, inflate, few minutes to set up and you are ready to have a drink in the yard!

Ideal also to go camping, fishing, partying, campers or small spaces...! Within few minutes your Sitinpool is ready for use. Sit down and enjoy!



Composition: coussins de dossier: fibre polyester, coussins de siège: mousse à mémoire de forme, structures gonflables, polyester
Déhoussable, lavable et résistant aux UV

Boîte 4 pièces

Dimensions produits:

- 2 fauteuils **L**80 x **I**80 x **H**60 cm
- 1 canapé 2 places **L**155 x **I**80 x **H**60 cm
- 1 table **L**60 x **I**60 x **H**40 cm (où se rangent une fois dégonflé l'ensemble des fauteuils et les 8 coussins)
- 8 coussins
- 1 pompe (piles non fournies)

Dimensions packaging: **L**60 x **I**60 x **H**40 cm

Materials: back cushions : polyester fiber, seat cushions: memory foam, inflatable parts, polyester

Removable, washable and UV resistant

Set 4 pieces

Products size:

- 2 armchairs **L**80 x **I**80 x **H**60 cm
- 1 two seats sofa **L**155 x **I**80 x **H**60 cm
- 1 coffee table **L**60 x **I**60 x **H**40 cm (where you store the all armchairs and 8 cushions)
- 8 cushions
- 1 pump (batteries not provided)

Packaging dimensions: **L**60 x **I**60 x **H**40 cm



SITINCHAIR

Incomparable par son assise, une sensation de bien-être vous envahit dès que vous vous lovez dedans. Idéal dans la chambre des enfants, au salon ou en mobilier d'extérieur pour une ambiance décontractée ou lounge.

Mobilier nomade et facile à entretenir, le fauteuil. Sitinchair est indispensable dedans comme dehors!

Just need to sit down and feel good instantaneously. Perfect in children's bedrooms, in living rooms or as outdoor furniture for a lounge style.

Nomadic furniture and easy-care, the Sitinchair is essential inside or outside!



Dimensions produit: L 60 x I 90 x H 90 cm

Dimensions packaging: L 60 x I 60 x H 80 cm

Composition: housse extérieure en polyester 420D et remplissage billes de polystyrène

Déhoussable, lavable, résistant à la pluie et aux UV

Product size: L 60 x I 90 x H 90 cm

Packaging size: L 60 x I 60 x H 80 cm

Materials: out cover polyester 420 D filling EPS pearls

Removable cover, washable, water and UV resistant



Les couleurs ne sont pas contractuelles. — The colors are not binding.







SITINBAG

Pratique, multifonction, utilisable à l'intérieur comme à l'extérieur, Sitinbag devient à votre guise: pouf, fauteuil, bain de soleil, lit d'appoint. Pour tous vos moments de détente, seul ou en famille, indispensable accessoire de déco de votre maison ou de votre terrasse. Recommandé par tous les enfants, adopté par les plus grands.

Fun, multipurpose, inside or outside use, Sitinbag according to your wishes becomes: pouf, chair, sunbed or guest bed. For all your relaxing moments, alone or with your family, indispensable decoration accessory for your living room or your terrace. Mobile furniture, easy-care, everybody needs it!



Dimensions produit: L180 x I140 x H9 cm
Dimensions packaging: L120 x I60 x H60 cm
Composition: housse extérieure 420D et remplissage billes de polystyrène
Déhoussable, lessivable et résistant aux UV
(Housse fourrure voir page 60)

Product size: L180 x I140 x H9 cm
Packaging size: L120 x I60 x H60 cm
Materials: outcover polyester 420 D filling EPS pearls
Removable, washable and UV resistant
(Fur cover see page 60)





GAMME FRUITS

Envie de fruits pour l'été?

Kiwi, ananas, pastèque, bois et feuille, il y en a pour tous les goûts...

Misez sur l'exotisme et l'originalité avec nos poufs fruits et parasols!

Vitaminez vos extérieurs... Ils sont à croquer!

Looking for fruits this summer?

Kiwi, pineapple, watermelon, wood and leaf, there is something for everyone...

Bet on exoticism and originality with our fruit pouf and umbrellas!

Vitaminize your exterior... they are juicy!

POUF FRUIT



Dimensions poufs: Ø 58 x H 32.5 cm

Dimensions packaging: L 40 x I 30 x H 6 cm

Composition: Coussin d'air PVC d'une épaisseur de 0.25 mm, housse extérieure polyester

Round seat size: Ø 58 x H 32.5 cm

Packaging size: L 40 x I 30 x H 6 cm

Materials: PVC air cushion with a thickness of 0.25 mm, cover polyester

PARASOL FRUIT



Dimensions parasol ouvert: Ø 2.0 m x H 2.1 m

Dimensions parasol fermé: Ø 10 cm x H 1.2 m

Composition: tissu polyester et tube aluminium

Opened umbrella size: Ø 2.0 m x H 2.1 m

Closed umbrella size: Ø 10 cm x H 1.2 m

Materials: polyester fabric and aluminium tube



Les couleurs ne sont pas contractuelles. — The colors are not binding.







COUSSIN LUMINEUX

Illuminez vos jardins avec nos coussins lumineux. De jour comme de nuit, ils trouveront facilement leur place sur vos canapés d'extérieur. Ne craint ni la pluie ni le soleil.

Piles non fournies (2xAA).

Brighten your outdoor spaces with our light cushions. Day and night, they will find their place easily. Rain and sun proof. Batteries not included (2xAA).



Dimensions produits: L 45 x I 45 x H 8 ou L 65 x I 65 H 10 ou L 80 x I 80 H 15 cm (3 modèles avec 3 modes de lumière : continu, clignotant lent et sensible au rythme de la musique)

Composition: Polyester 300D 175g backing PU, fibre électroluminescente et remplissage fibres de polyester

Product size: L 45 x I 45 H 8 or L 65 x I 65 x H 10 or L 80 x I 80 x H 15 cm (3 sizes with 3 light modes: continuous, flashing slow and music sensitive)

Materials: Polyester 300D 175g backing PU, EL wire, and filling polyester fiber

US PATENT N°: 62 481 369



TAPIS OUTDOOR

Habillez vos terrasses et nettoyez la planète!
Pour que vos extérieurs soient aussi chaleureux et douille que vos intérieurs, installez un de nos tapis tissés en PET (Polyéthylène) qui dynamisera votre salon de jardin tout en résistant à la pluie.

Idéal sur les sols trop chauds l'été! Ne vous brûlez plus les pieds.

Issus de la récupération des plastiques en Inde, le PET provenant de bouteilles et tous produits recyclés sont travaillés et refilés avant d'être tissés traditionnellement.

*Embellish your terraces and clean the planet!
Get your outdoor spaces as cozy and warm as your living room. Put one or several of our PET (Polyethylene) outdoor rugs to boost your outdoor lounge, and forget the rain! Stop burning your feet by walking on your terrace!
Coming from the recycling of plastics in India, PET from bottles and all recycled products are processed and refilled before being woven traditionally.*



Dimensions produits: L200 x I290 ou L200x I140 cm
Dimensions packaging: L200 x Ø20 ou L140 x Ø15 cm
Composition: 100% PET (Polyéthylène)

Ne craint ni la pluie ni le soleil

Product size: L200 x I290 cm or L200x I140 cm
Packaging size: L200 x Ø20 or L140 x Ø15 cm
Material: 100% PET (Polyéthylène)

Rainproof and sunproof



Les couleurs ne sont pas contractuelles. — The colors are not binding.







TRAVEL CHAIR

Emportez votre travel chair aux quatre coins du globe. Grâce à sa micro-pompe brevetée et intégrée, il vous suffit de brancher le câble fourni à votre téléphone ou à une batterie rechargeable et il se gonfle seul en quelques minutes.

Partez à la découverte du monde, et profitez des meilleurs panoramas, confortablement installé dans votre travel chair.

Take your travel chair all around the world with you. Thanks to its integrated patented micro pump, just need to use your power bank exactly like for your mobile phone. It selfinflates within few minutes.

Let's go and discover the world! Enjoy the best landscapes everywhere in your travel chair.



Dimensions produit: L 120 x I 90 x H 90 cm

Composition: Nylon 40D TPU Laminated, micro-pompe intégrée.

Disponible uniquement en display. cf p 65.

Product size: L 120 x I 90 x H 90 cm

Material: Nylon 40D TPU Laminated, integrated micro pump.

Available only on display. cf p 65.





TRAVEL LOUNGER

Emportez votre travel loungeur aux quatre coins du globe. Grâce à sa micro-pompe brevetée et intégrée, il vous suffit de brancher le câble fourni à votre téléphone ou à une batterie rechargeable et il se gonfle seul en quelques minutes. Partez à la découverte du monde, et profitez des meilleurs panoramas, confortablement installé dans votre travel loungeur.

Take your travel loungeur all around the world with you. Thanks to its integrated patented micro pump, just need to use your power bank exactly like for your mobile phone. It selfinflates within few minutes.

Let's go and discover the world! Enjoy the best landscapes everywhere in your travel loungeur.



Dimensions produit: L188 x I90 x H90 cm

Composition: Nylon 40D TPU Laminated, micro-pompe intégrée.

Disponible uniquement en display. cf p 65.

Product size: L188 x I90 x H90 cm

Material: Nylon 40D TPU Laminated, integrated micro pump.

Available only on display. cf p 65.



Les couleurs ne sont pas contractuelles. — The colors are not binding.



ART DE LA TABLE









ASSIETTE MÉLAMINE



Vous n'arriverez plus à vous passer de cette superbe gamme d'assiettes en mélamine. Transportable en toute occasion, vous profiterez d'un service élégant et incassable au bord de la piscine, en bateau, en pique-nique ou pour les plus jeunes...

Tous nos modèles sont développés exclusivement par notre équipe design.

You will not be able to do without this superb range of plates. You can carry them at any occasion, you will benefit from a trendy and unbreakable service.

All our products are exclusively developed by our design team.



Dimensions produits: Ø25 H1.5 cm ou Ø20 x H1.6 cm (7 modèles)

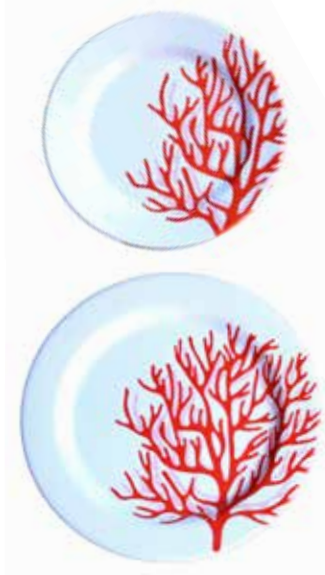
Packaging: Vendues par 6 par modèle par taille.

Composition: Mélamine 230g ou 360g

Product size: Ø25 H1.5 cm ou Ø20 x H1.6 cm (7 models)

Packaging: Sold per 6 per model per size.

Material: Melamine 230g or 360g



Les couleurs ne sont pas contractuelles. — The colors are not binding.

VERRE ACRYLATE

Qualité, design et originalité: nos verres en acrylate créeront une véritable décoration sur votre table. Indispensable en pique-nique, en bateau, au camping ou au bord de la piscine. Laissez tomber les gobelets plastiques... Buvez avec panache!

Quality, design and originality: create a fancy table decoration with our acrylate glasses. Essential for your picnic, on boat, doing camping or even at the swimming pool.
Forget plastic cups... Drink with panache!



Packaging: Vendus par 6 par modèle par taille.
Composition: Acrylate

Packaging: Sold per 6 per model per size.
Material: Acrylate



Les couleurs ne sont pas contractuelles. — The colors are not binding.







BARBECUE

Sa forme de valise et son faible poids vous permettent d'organiser des barbecues où vous voulez. Facile à mettre en place, en un clin d'oeil, installez le charbon de bois, il est prêt à être utilisé.

À la plage, en bateau ou en pique-nique, n'hésitez plus, emmenez aussi votre barbecue.

With its suitcase shape and its light weight, you can organize BBQ parties everywhere. Easy to setup, in a flash, put the charcoal in and it's ready to be used. On the beach, on the boat, or for a picnic, don't hesitate to take your BBQ with you.



Dimensions produits ouverts: L 39 x I 32 x H 32 cm ou L 59 x I 42 x H 65 cm (2 modèles)

Dimensions produits fermés: L 39 x I 28 x H 10 cm ou L 59 x I 38 x H 11 cm (2 modèles)

Dimensions packaging: L 44.5 x I 11 x H 30 cm ou L 59.5 x I 11 x H 40 cm

Composition: Acier inoxydable

Conforme à la norme EN 1860-1+A1

Closed product size: L 39 x I 32 x H 32 cm or L 59 x I 42 x H 65 cm (2 models)

Open product size: L 39 x I 28 x H 10 cm or L 59 x I 38 x H 11 cm (2 models)

Packaging size: L 44.5 x I 11 x H 30 cm or L 59.5 x I 11 x H 40 cm

Material: stainless steel

Complies with EN 1860-1+A1 standards



SON









ÉCOUTEURS

Les écouteurs sans fil Soundvibes offrent une qualité sonore incroyable pour écouter de la musique ou passer des appels. Les embouts en silicone garantissent un placement confortable et sécurisé même pendant de longues utilisations. A la maison, pendant le sport ou en extérieur, ils vous suivent partout!

Soundvibes wireless earbuds offer incredible quality sound for listening to music or making calls. Silicone earbuds guarantee a comfortable and secure placement even during long uses. At home, doing sports or outdoor activities, they follow you everywhere!



Autonomie: 5H
Fréquence: 2,4GHz
Distance d'utilisation: 15m
Temps de chargement: 1 heure

Life time: 5H
Frequency: 2,4GHz
Operating distance: 15m
Charging time: 1 hour

Autonomie: 3H
Fréquence: 2,4GHz
Distance d'utilisation: 10m
Batterie: Boîtier de chargement 650mAh
Temps de chargement du boîtier: 2,5 heures
Nombre de recharges: 5

Life time: 3H
Frequency: 2,4GHz
Operating distance: 10m
Battery: charging case 650mAh
Charging case charging time: 2,5 hours
Recharging time: 5



SOUNDVIBES 12

Votre enceinte Soundvibes 12 est capable de vous suivre dans toutes vos aventures, grâce à son mousqueton et sa résistance à une immersion de courte durée dans l'eau. Sa petite taille et ses 12 W vous offrent une excellente qualité sonore.

Your Soundvibes 12 is able to follow you in all your adventures thanks to its bracket and its short-term dumping in the water. Its small size and its 12 W offer you an excellent sound quality.



soundvibes 12

Dimensions produit:

L 20 x l 6 x H 7.2 cm

IP67: résistant à une immersion de courte durée dans l'eau

Autonomie: 7H

Fréquence: 80Hz - 18KHz

Batterie: 5200mAh - 3.7V

Distance d'utilisation:

15 - 25 m

Product size:

L 20 x l 6 x H 7.2 cm

IP67: ok against a short water immersion

Life time: 7H

Frequency: 80Hz - 18KHz

Battery: 5200mAh - 3.7V

Operating distance:

15-25m







SOUNDVIBES 35

Prenez le contrôle de vos soirées, équipez-vous de la Soundvibes 35. Gérez le son et la lumière depuis votre smartphone, et enflammez le dancefloor.

Take control of your parties with your Soundvibes 35. Manage the sound and the light at the same time, with your smartphone and tear up the dance floor.



Dimensions produit: L19 x I17 x H22 cm

Autonomie: 3-6H

Fréquence: 40Hz - 20KHz

Batterie: 10000mAh

Distance d'utilisation: 10m

Product size: L19 x I17 x H22 cm

Life time: 3-6H

Frequency: 40Hz - 20KHz

Battery: 10000mAh

Operating distance: 10m

Exemple de configuration:

Configuration example:



SOUNDVIBES 100

Enceinte HIFI avec une excellente qualité sonore, distorsion harmonique totale, clarté et fidélité du son. Où que vous alliez, vivez l'expérience de votre musique avec un son stéréo puissant et des basses percutantes.

Real HIFI speaker with excellent sound, total harmonic distortion, clarity and fidelity sound. Wherever life takes you, experience your music with powerful stereo and punchy bass.



Dimensions produit:

L 13.5 x **I** 13.5 x **H** 60.2 cm

Effet de diffusion son 3D

Autonomie: 6 - 8H

Fréquence: 20Hz - 18KHz

Tension: 7,4V

Puissance: 100W

Distorsion: ≤ 0,5%

Distance Bluetooth: 10m

Product size:

L 13.5 x **I** 13.5 x **H** 60.2 cm

3D sound effect

Life time: 6 - 8H

Frequency: 20Hz - 18KHz

Voltage: 7,4V

Output power: 100W

Distortion: ≤ 0,5%

Bluetooth distance: 10m



Les couleurs ne sont pas contractuelles. — The colors are not binding.



LUMIÈRE









LIVRE LUMINEUX

Illuminez vos espaces de manière créative et originale avec notre livre lumineux: En forme de livre ou de lampe, choisissez de quelle manière il décorera votre pièce.

Le livre s'adapte à tous vos besoins grâce à ces trois intensités lumineuses: lumière blanche, ambrée ou changeante. Il dispose également d'une poignée magnétique pour le suspendre au parasol ou à un arbre.

Brighten your spaces in a creative and original way with this book light. In book or lamp form, choose how it will decorate your room.

The book fits to all your needs thanks to its 3 luminous intensities: white light, warm white or changing mode. The book light has a magnetic handle provided to hang it on your umbrella or on a tree.



Matériau couverture: Placage bois

Matériau pages: Papier Tyvek
(écologique et imperméable)

Batterie: 3.7v 1700 mAh Lithium polymère

Intensité lumineuse: blanche 6000k
ambrée 3000k, changeante 3000k

Autonomie batterie: 6 heures

Dimensions livre fermé: L 21,5 x l 16,5 x H 2,5 cm

Dimensions livre ouvert: L 33 x l 33 x H 25 cm

Dimensions packaging: L 26,5 x l 26,5 x H 4,2 cm

Cover material: Wood veneer

Page material: Tyvek paper
(environmental and waterproof)

Battery: 3.7v 1700 mAh polymer lithium-ion

Color Light: white 6000k
warm white 3000k, changing mode 3000k

Battery autonomy: 6 hours

Closed book size: L 21,5 x l 16,5 x H 2,5 cm

Opened book size: L 33 x l 33 x H 25 cm

Packaging size: L 26,5 x l 26,5 x H 4,2 cm



«R» LAMPE

Déclinaison de notre livre lumineux, la «R» lampe illuminera vos dîners en extérieur. Son pied intégré et son poids plume lui permettent d'être emmenée partout. Cette lampe s'adapte à tous vos besoins grâce à ces trois intensités lumineuses: lumière blanche, ambrée ou changeante.

Modèle déposé.

Developped from our light book, the "R" lamp will brighten your outdoor dinners. Its integrated base and its lightweight allows to take it everywhere. This lamp fits to all your needs thanks to its three luminous intensities: white light, amber or changing mode. Patented model.



Matériau couverture: Placage bois

Matériau pages: Papier Tyvek (écologique et imperméable)

Batterie: 3.7v 1700 mAh Lithium polymère

Intensité lumineuse: blanc 6000k
ambre 3000k, changeante 3000k

Autonomie batterie: 6 Heures

Dimensions lampe fermée: L 25 x I 14 x H 2.5 cm

Dimensions lampe ouverte: L 28 x I 28 x H 25 cm

Dimensions packaging: L 28.7 x I 22.6 x H 4.2 cm

Cover material: Wood veneer

Page material: Tyvek paper (environmental and waterproof)

Battery: 3.7v 1700 mAh polymer lithium-ion

Color Light: white 6000k
warm white 3 000k, changing mode 3000k

Battery autonomy: 6 Hours

Closed lamp size: L 25 x I 14 x H 2.5 cm

Opened lamp size: L 28 x I 28 x H 25 cm

Packaging size: L 28.7 x I 22.6 x H 4.2 cm









LAMPE TEMPETE

Notre lampe tempête vous accompagne en toutes circonstances: lors de vos diners, de vos balades nocturnes ou de vos pool parties. Elle saura s'adapter à toutes vos humeurs grâce à ses 3 intensités lumineuses. Dotée d'une anse, vous pouvez la suspendre à un parasol ou à un arbre.

The barn lantern will follow you in any situation; during your diners, your night walk or your pool parties. It adjusts to your mood thanks to its 3 light intensities, provided with a handle you can hang it on your umbrella or a tree.



Matériau: Polyéthylène

Batterie: 5VDC / 1000mA, batterie lithium rechargeable

Intensité lumineuse: 3 intensités lumineuses (100% de sa luminosité - 70% de sa luminosité - 40% de sa luminosité)

Autonomie batterie: 5-7 heures

Dimensions: L 22 x I 15 x H 30 cm

Dimensions packaging: L 16 x I 16 x H 32 cm

Material: Polyethylene

Battery: 5VDC / 1000mA, rechargeable lithium battery

Light intensity: 3 light intensities (100% brightness - 70% brightness - 40% brightness)

Battery autonomy: 5-7 hours

Size: L 22 x I 15 x H 30 cm

Packaging size: L 16 x I 16 x H 32 cm



HOUSSE SITINPOOL

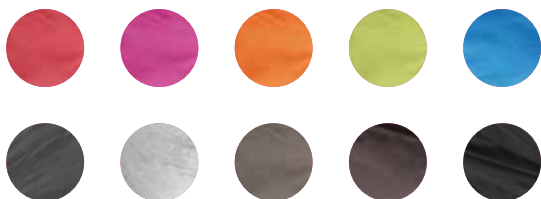
Housse de couleur pour modèle Sitinpool™.
Une couleur pour chaque humeur!

Coloured cover for Sitinpool™.
A colour for each mood!



Dimensions produit: L 120 x I 100 x H 60 cm
Dimensions packaging: L 44.5 x I 24.8 x H 5 cm
Matériau: polyester 420D

Product size: L 120 x I 100 x H 60 cm
Packaging size: L 44.5 x I 24.8 x H 5 cm
Material: polyester 420D



Les couleurs ne sont pas contractuelles. — The colors are not binding.

PLV



ÉTAGÈRE

Pour présenter vos produits
 Sunvibes
Dimensions : L 83 x I 57 x H 192 cm

*To show off your Sunvibes
 products.*
Size: L 83 x I 57 x H 192 cm



PRÉSENTOIR

Pour présenter vos écouteurs
 Sunvibes.
Dimensions : L 30 x I 30 x H 30 cm

*To show off your Sunvibes
 headphones*
Size: L 30 x I 30 x H 30 cm



CATALOGUE

Catalogue Sunvibes collection 2019.
Dimensions : L 21 x I 29.7 x H 5 cm

Sunvibes catalogue 2019 collection
Size: L 21 x I 29.7 x H 5 cm



PLV



DISPLAY TRAVEL CHAIR 12 PIECES

Contenu: 12 travel chair: 4 aqua, 4 fuchsia, 4 gris foncé.

Dimensions déplié:

L 30 x **I** 38 x **H** 30 cm

Dimensions plié:

L 30 x **I** 38 x **H** 49 cm

Content: 12 travel chair : 4 aqua, 4 fuchsia, 4 dark grey.

Unfolded size: **L** 30 x **I** 38 x **H** 30 cm

Folded size: **L** 30 x **I** 38 x **H** 49 cm



DISPLAY TRAVEL LOUNGER 12 PIECES

Contenu: 12 travel lounge: 4 aqua, 4 fuchsia, 4 gris foncé.

Dimensions déplié:

L 30 x **I** 38 x **H** 30 cm

Dimensions plié: **L** 30 x **I** 38 x **H** 49 cm

Content: 12 travel lounge : 4 aqua, 4 fuchsia, 4 dark grey.

Unfolded size: **L** 30 x **I** 38 x **H** 30 cm

Folded size: **L** 30 x **I** 38 x **H** 49 cm



DISPLAY TRAVEL CHAIR / LOUNGER 45 PIECES

Contenu: 27 travel chair : 9 aqua, 9 fuchsia, 9 gris foncé.

18 travel lounge: 6 aqua, 6 fuchsia, 6 gris foncé.

Dimensions déplié:

L 59.5 x **I** 39 x **H** 159 cm

Dimensions plié:

L 59.5 x **I** 39 x **H** 120 cm

Content: 27 travel chair: 9 aqua, 9 fuchsia, 9 dark grey.

18 travel lounge: 6 aqua, 6 fuchsia, 6 dark grey.

Unfolded size: **L** 59.5 x **I** 39 x **H** 159 cm

Folded size: **L** 59.5 x **I** 39 x **H** 120 cm



DISPLAY 66 COUSSINS LUMINEUX

Contenu: 24 coussins lumineux 45 x 45 cm : 8 fuchsia, 8 aqua, 8 beige.

24 coussins lumineux 65 x 65 : 8 fuchsia, 8 aqua, 8 beige.

18 coussins lumineux 80 x 80 : 6 fuchsia, 6 aqua, 6 beige.

Dimensions : **L** 118 x **I** 78 x **H** 150 cm

Content: 24 light cushions 45 x 45 cm: 8 fuchsia, 8 aqua, 8 beige.

24 light cushions 65 x 65 cm: 8 fuchsia, 8 aqua, 8 beige.

18 light cushions 80 x 80 cm: 6 fuchsia, 6 aqua, 6 beige

Size: **L** 118 x **I** 78 x **H** 150 cm



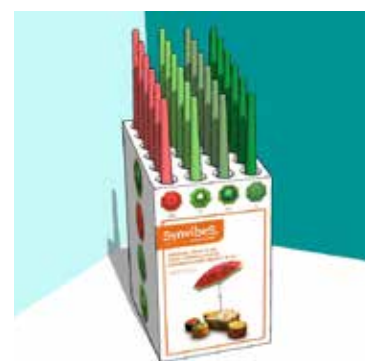
DISPLAY 12 PARASOLS

Contenu: 12 parasols : 3 ananas, 3 pastèque, 3 kiwi, 3 feuille.

Dimensions : **L** 58 x **I** 38 x **H** 140 cm

Content: 12 umbrellas: 3 pineapple, 3 watermelon, 3 kiwi, 3 leaf.

Size: **L** 58 x **I** 38 x **H** 140 cm



DISPLAY 24 PARASOLS

Contenu: 24 parasols : 6 ananas, 6 pastèque, 6 kiwi, 6 feuille.

Dimensions : **L** 58 x **I** 78 x **H** 155 cm

Content: 24 umbrellas: 6 pineapple, 6 watermelon, 6 kiwi, 6 leaf.

Size: **L** 58 x **I** 78 x **H** 155 cm





SITINPOOL



rouge
red
ref.: 101347



fuchsia
fuchsia
ref.: 101344



orange
orange
ref.: 101343



vert anis
lime
ref.: 101348



noir
black
ref.: 101346



gris foncé
dark grey
ref.: 101345



gris clair
light grey
ref.: 101349



taupe
taupe
ref.: 101350



chocolat
chocolate
ref.: 101341



turquoise
turquoise
ref.: 101340



KIWI



fuchsia
fuchsia
ref.: 101408



orange
orange
ref.: 101410



vert anis
lime
ref.: 101406



gris foncé
dark grey
ref.: 101407



turquoise
turquoise
ref.: 101409



WAVE



fuchsia
fuchsia
ref.: 101502



orange
orange
ref.: 101501



vert anis
lime
ref.: 101504



gris foncé
dark grey
ref.: 101503



turquoise
turquoise
ref.: 101500



GOLD



coquille doré
gold shell
ref.: 102305



fauteuil doré
gold armchair
ref.: 102303



matelas doré
gold pool mattress
ref.: 102308



pouf doré
gold round seat
ref.: 102306



brassards dorés
gold arm rings
ref.: 102304



NOMAD LOUNGE



bar dollar doré
gold cup holder dollar
ref.: 102310



cygne géant doré
gold giant swan
ref.: 102307



flamant rose gold
rose gold flamingo
ref.: 102309



taupe
taupe
ref.: 101950



SITINCHAIR



rouge
red
ref.: 101366



fuchsia
fuchsia
ref.: 101363



orange
orange
ref.: 101362



vert anis
lime
ref.: 101367



gris foncé
dark grey
ref.: 101364



SITINBAG



taupe
taupe
ref.: 101365



chocolat
chocolate
ref.: 101361



turquoise
turquoise
ref.: 101360



rouge
red
ref.: 101376



fuchsia
fuchsia
ref.: 101373



orange
orange
ref.: 101372



vert anis
lime
ref.: 101377



gris foncé
dark grey
ref.: 101374



gris clair
light grey
ref.: 101378



chocolat
chocolate
ref.: 101371



POUF FRUIT



turquoise
turquoise
ref.: 101370



kiwi
kiwi
ref.: 101710



ananas
pineapple
ref.: 101711



pastèque
watermelon
ref.: 101712



bois
wood
ref.: 101714

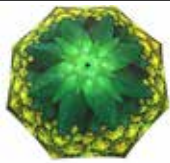


Les couleurs ne sont pas contractuelles. — The colors are not binding.

PARASOL



kiwi
kiwi
ref.: 101740



ananas
pineapple
ref.: 101743



pastèque
watermelon
ref.: 101741



feuille
leaf
ref.: 101742



COUSSIN LUMINEUX



beige
beige



aqua
aqua



fuchsia
fuchsia



gris - taupe
gris-taupe



rouge
red



orange
orange



pistache
pistachio

45X45

ref.: 101715



ref.: 101716



ref.: 101717



ref.: 101718



ref.: 101720



ref.: 101719



ref.: 101721



65X65

ref.: 101722



ref.: 101723



ref.: 101724



ref.: 101725



ref.: 101727



ref.: 101726



ref.: 101728



80X80

ref.: 101729



ref.: 101730



ref.: 101731



ref.: 101732



ref.: 101734



ref.: 101733



ref.: 101735



TAPIS OUTDOOR



kingsway
kingsway



divin gold grey
divin gold grey



vintage anthracite
vintage anthracite



camlin
camlin



patchwork teal
patchwork teal

200X140

ref.: 101866



ref.: 101868



ref.: 101860



ref.: 101862



ref.: 101864



200X290

ref.: 101867



ref.: 101869



ref.: 101861



ref.: 101863



ref.: 101865



TRAVEL CHAIR



fuchsia
fuchsia
ref.: 101462



gris foncé
dark grey
ref.: 101461



aqua
aqua
ref.: 101460



fuchsia
fuchsia
ref.: 101466



gris foncé
dark grey
ref.: 101465



aqua
aqua
ref.: 101464



ASSIETTE MÉLAMINE 20x20



chaîne
chain
ref.: 101811



maillon vert
green link
ref.: 101815



maillon beige
beige link
ref.: 101816



bermudes rouge
red bermudes
ref.: 101817



corail rouge
coral red
ref.: 101812



corail vert
coral green
ref.: 101813



arabèsque
arabesque
ref.: 101814



ASSIETTE MÉLAMINE 25x25



chaîne
chain
ref.: 101821



maillon vert
green link
ref.: 101825



maillon beige
beige link
ref.: 101826



bermudes rouge
red bermudes
ref.: 101827



corail rouge
coral red
ref.: 101822



corail vert
coral green
ref.: 101823



arabèsque
arabesque
ref.: 101824



VERRE HAPPY



transparent
transparent
ref.: 101833



transparent
transparent
ref.: 101843



transparent
transparent
ref.: 101853



vert anis
lime
ref.: 101830



vert anis
lime
ref.: 101840



vert anis
lime
ref.: 101850



gris bleu
blue grey
ref.: 101831



gris bleu
blue grey
ref.: 101841



gris bleu
blue grey
ref.: 101851



aqua
aqua
ref.: 101832



Les couleurs ne sont pas contractuelles. — The colors are not binding.

VERRE IMPÉRIAL



aqua
aqua
ref.: 101842



3 760022 528421



aqua
aqua
ref.: 101852



3 760022 528520



transparent
transparent
ref.: 101870



3 760022 528704



transparent
transparent
ref.: 101871



3 760022 528711



transparent
transparent
ref.: 101872



3 760022 528728

BARBECUE



petit
small
ref.: 101809



3 760022 528094



grand
large
ref.: 101810



3 760022 528100

SOUNDVIBES 12



noir
black
ref.: 102425



3 760022 524256



blanc et bois
white and wood
ref.: 102422



3 760022 524225

SOUNDVIBES 35



gris
grey
ref.: 102427



3 760022 524270

SOUNDVIBES 100



rose
pink
ref.: 102429



3 760022 524294

BOOK LIGHT



noir
black
ref.: 102428



3 760022 524287



noyer
walnut wood
ref.: 102450



3 760022 524508



R LAMPE



noyer
walnut wood
ref.: 102452



3 760022 524522



LAMPE TEMPÊTE



blanc
white
ref.: 102581



3 760022 525281

HOUSSE SITINPOOL



rouge
red
ref.: 1013528



3 760022 525284



fuchsia
fuchsia
ref.: 1013525



3 760022 525253



orange
orange
ref.: 1013524



3 760022 525246



vert anis
lime
ref.: 1013529



3 760022 525291



noir
black
ref.: 1013527



3 760022 525277



gris foncé
dark grey
ref.: 1013526



3 760022 525260



gris clair
light grey
ref.: 1013530



3 760022 525307

PLV



taupe
taupe
ref.: 1013531



chocolat
chocolate
ref.: 1013522



turquoise
turquoise
ref.: 1013521



présentoir
counter display
ref.: 101962



étagère
shelf
ref.: 101961



PLV TRAVEL CHAIR / LOUNGER



catalogue
catalogue
ref.: 101960



12 travel chair
12 travel chair
ref.: 101468



12 travel lounge
12 travel lounge
ref.: 101469



45 travel chair/
lounge
ref.: 101368



66 coussins
lumineux
ref.: 101736



PLV COUSSIN LUMINEUX

PLV PARASOL



display 12
parasols
ref.: 101709



display 24
parasols
ref.: 101708



Les couleurs ne sont pas contractuelles. — The colors are not binding.

Notes



Direction artistique et réalisation: Sunvibes et Rouge à Rêves

Photos: Rouge à Rêves et Christophe Gaye

Modèles: Maeva, Théo, Laurie, Charles et Enora



Conditions générales de vente VDJ SAS

ART 1. Application des Conditions Générales de Vente (C.G.V.)

Le fait de passer commande implique l'adhésion entière et sans réserve de l'acheteur à ces CGV à l'exclusion de tout autre document tel que prospectus, catalogue, émis par le vendeur et n'ayant qu'une valeur indicative. Aucune condition particulière ne peut, sauf acceptation formelle et écrite du vendeur, prévaloir sur les présentes CGV. Toute clause contraire proposée par l'acheteur sera donc, à défaut d'acceptation expresse, inopposable au vendeur, quel que soit le moment où elle aura pu être portée à sa connaissance.

ART 2. Commandes

Les commandes adressées directement au vendeur ou par l'intermédiaire de ses agents ou de ses représentants ne deviennent définitives qu'après confirmation écrite du vendeur.

Les présentes GGV, la commande acceptée par écrit par le vendeur ainsi que tout document émis par le vendeur relatif à l'objet de la commande forment le contrat. Toute modification ou résolution de la commande demandée par l'acheteur est soumise à l'accord exprès du vendeur. Une telle demande de l'acheteur ne pourra être examinée que si elle parvient au vendeur au plus tard sept (7) jours avant l'expédition des marchandises. Passé ce délai, la commande restera valable et devra être payée par l'acheteur.

ART 3. Ventes

France métropolitaine :

- Minimum de commande 800€ HT. Le minimum de réassort est de 300€ HT.

- Franco de port pour toute commande supérieure à 1500€ HT. Pour une commande inférieure à 1500€, frais de port 69€ HT par palette ou frais au réel par colis.

Ventes en Corse : frais particuliers.

Ventes export : les ventes s'entendent départ usine : Ex-Works. Règlement sur facture Proforma par virement bancaire avant le départ des marchandises.

- Minimum de commande 800€ HT. Le minimum de réassort est de 300€ HT.

ART 4. Prix

Si entre l'acceptation de la commande et la livraison des circonstances exceptionnelles affectent l'équilibre économique du contrat et contraignent le vendeur à augmenter ses prix et/ou à modifier ses conditions de paiement, ce dernier en fera notification à l'acheteur qui aura alors la possibilité de résilier le contrat par écrit dans un délai de sept (7) jours à compter de la notification. A défaut, les nouvelles conditions s'appliqueront de plein droit au contrat. Toute commande doit impérativement être réglée suivant les conditions convenues entre les parties.

ART 5. Livraisons

Les livraisons sont effectuées en fonction des disponibilités du vendeur. Sauf convention expresse, nos délais de livraison ne sont donnés qu'à titre indicatif. L'acheteur ne pourra se prévaloir d'un retard pour annuler la vente, refuser la marchandise ou réclamer une indemnité. Si l'acheteur, après mise en demeure, ne prend pas livraison de la marchandise, le vendeur pourra, sans préjudice de dommages et intérêts, exiger l'exécution du contrat ou considérer la vente comme résolue de plein droit, les acomptes restants acquis au vendeur. En cas de livraisons successives, le défaut ou l'insuffisance d'une livraison est sans incidence sur les autres livraisons.

Sauf refus préalable et exprès de l'acheteur, la société du vendeur est autorisée à procéder à des livraisons globales ou partielles et à regrouper les reliquats de commande qui n'atteignent pas le montant minimum requis.

ART 6. Transfert de Risques

Les risques de la marchandise et notamment ceux inhérents à son transport sont transférés à l'acheteur dès la délivrance de cette marchandise, qui a lieu au moment de sa remise ou de son enlèvement à nos usines ou dépôts, pour toutes les ventes, quelle que soit leur destination (France ou autres pays) et quelles que soient les modalités de la vente ou du règlement du prix du transport. Toutefois, pour les commandes qui se réfèrent aux INCOTERMS, il sera fait application des règles des INCOTERMS en vigueur lors de la vente. Il appartient à l'acheteur seul de sauvegarder ses droits vis-à-vis du transporteur, en formulant ses réserves dans les délais et les termes fixés par les règles applicables en la matière.

ART 7. Réception et Réclamation

Le vendeur garantit que la qualité des produits découle exclusivement des spécifications techniques établies par le vendeur à l'exclusion de toute autre garantie et/ou responsabilité.

a/ Les poids et mesures au départ font foi des quantités livrées. Les tolérances quantitatives affectant la livraison seront de plus ou moins dix pour cent (10%) calculés sur la base du nombre d'unités figurant dans la commande.

b/ Sans préjudice des dispositions à prendre vis-à-vis du transporteur, les réclamations sur les vices apparents ou sur la non-conformité des marchandises livrées aux marchandises commandées ou au bordereau d'expédition doivent être formulées par écrit à réception des marchandises et au plus tard dans les huit (8) jours de ladite réception.

Il appartiendra à l'acheteur de fournir toute justification quant à la réalité des vices ou anomalies constatés. L'acheteur devra laisser au vendeur toute facilité pour procéder à la constatation de ces vices et pour y porter remède. L'acheteur s'abstiendra d'intervenir lui-même ou de faire intervenir un tiers à cette fin.

c/ Si l'acheteur n'a pas procédé au contrôle de la qualité de la marchandise dans un délai de huit (8) jours à compter de sa réception, ou si, l'ayant fait, il a mis en œuvre ou cédé ladite marchandise à des tiers, le vendeur ne pourra être tenu pour responsable des dommages de toute nature pouvant résulter de son utilisation par l'acheteur ou par des tiers.

d/ Dans l'hypothèse où la marchandise ne serait pas utilisée pour un usage ou selon un procédé habituellement admis pour les produits de même type, aucune réclamation ne sera recevable.

e/ Dès lors que l'acheteur aura adressé sa réclamation au vendeur dans les délais indiqués et sous réserve que la responsabilité du vendeur soit établie, le vendeur s'oblige à remplacer toute marchandise qu'il aura reconnue non conforme ou atteinte d'un vice apparent, à l'exclusion de toute autre indemnité et/ou dommages et intérêts. Le cas échéant et sur simple demande du vendeur, l'acheteur sera tenu de lui restituer toute marchandise remplacée ou remboursée.

f/ Qu'elle soit fondée ou non, la réclamation ne dégage en aucun cas l'acheteur de l'obligation du paiement du

prix dans les termes du contrat. Aucun SAV ne pourra être pris en compte s'il reste des factures en souffrance.

ART 8. Réserve de Propriété

La propriété de la marchandise vendue est réservée au vendeur jusqu'à complet paiement du prix et de ses accessoires étant précisé que les risques de la marchandise sont transférés à l'acheteur dès sa délivrance comme indiqué à l'article 6 ci-dessus. En conséquence, le vendeur se réserve le droit d'exiger en cas de retard de paiement ou de défaut total ou partiel de paiement, à première demande et sans mise en demeure préalable, la restitution de la marchandise livrée, quel que soit le lieu où elle se trouve. La marchandise en stock dans les locaux (magasins, dépôts, entrepôts, ...) de l'acheteur sera réputée afférente aux factures impayées.

L'acheteur s'interdit donc de concéder à des tiers tous droits susceptibles de porter atteinte à l'exercice de cette clause.

Tous les frais afférents au retour de la marchandise dans les locaux du vendeur seront à la charge de l'acheteur. En cas de procédure d'insolvabilité de l'acheteur, celui-ci devra : (1) en informer le vendeur dans les 24 heures ; (2) immédiatement cesser de vendre la marchandise dont il n'aurait pas encore acquis la propriété.

L'acheteur sera également tenu aux obligations qui lui incombent en sa qualité de gardien. Par conséquent, l'acheteur devra régler le montant du prix de la marchandise en cas de disparition de celle-ci par voie accidentelle ou non. L'acheteur s'interdit d'enlever les emballages ou étiquettes apparaissant sur les marchandises existantes en nature dans les stocks et non encore réglées. Les dispositions ci-dessus s'appliqueront, sans préjudice de toute action en dommages et intérêts pour défaut de paiement du prix total ou partiel.

ART 9. Paiement

POUR LA FRANCE METROPOLITAINE :

- 1ère commande : au comptant ou 30% à la commande et 70% avant départ de la marchandise.

- Commandes suivantes : après acceptation de notre service risque client, le règlement se fera par traite non acceptée à 30 jours. (RIB à nous fournir à la 1ère commande). Un escompte de 3% peut être effectué pour tout règlement au comptant, c'est-à-dire moins de 48h après la réception de la marchandise. Passé ce délai, il ne sera plus autorisé de déduire l'escompte.

Le rejet d'une traite entraînera de fait le retour au paiement comptant pour les commandes futures.

Le défaut de paiement d'une seule échéance auprès de la société VDJ SAS rend immédiatement exigible la totalité des échéances non échues de la société VDJ SAS et la suspension des livraisons jusqu'au règlement intégral y compris les frais y afférent.

Qu'elle soit fondée ou non, la réclamation de l'acheteur ne le dégage en aucun cas de l'obligation du paiement du prix dans les termes du contrat. Aucun SAV ne pourra être pris en compte s'il reste des factures en souffrance. Tout effet ou chèque impayé ou rejeté sera facturé 20€. Tout retard de paiement engendre une pénalité égale à 3 fois le taux d'intérêt légal en vigueur (Décret 2009-138 du 9 février 2009) ainsi qu'une indemnité forfaitaire pour frais de recouvrement d'un montant minimum de 40€, exigible dès le lendemain de la date d'échéance prévue sur la facture.

HORS FRANCE :

- 1ère commande : au comptant ou 30% à la commande et 70% avant départ de la marchandise.

- Commandes suivantes ; 30% à la commande, 70% avant le départ des marchandises.

ART 10. Défaut de Paiement

a/ Le non-paiement d'une seule facture constitue un manquement grave du fait de l'acheteur et autorise le vendeur à suspendre les autres livraisons ou à considérer le contrat comme résilié de plein droit aux torts de l'acheteur, tout droit de dédommagement réservé. Dans le même cas, lorsque le contrat prévoit une forme de paiement à terme et que l'acheteur ne paye pas dans les termes ou adresse une réclamation sur un lot déjà livré, le vendeur aura toujours la faculté de révoquer le délai et de demander le paiement anticipé pour les livraisons ou les contrats suivants. Si l'acheteur ne répond pas à cette demande, le vendeur pourra résilier le contrat aux torts de l'acheteur, tout droit de dédommagement réservé. En application de la Directive Européenne n°2000/35/CE du 29 juin 2000 des pénalités de retard sont exigibles de plein droit, sans mise en demeure et sans préjudice de dommages et intérêts éventuels, le jour suivant la date de règlement figurant sur la facture, dans le cas où les sommes dues sont payées après cette date. Tout retard de paiement entraîne des frais de +1.5% par mois de retard et la prise en charge par le débiteur des frais de recouvrement (huissier et frais de justice).

b/ Si la situation financière de l'acheteur suscite des inquiétudes justifiées, le vendeur se réserve le droit, pour les commandes en cours, d'exiger un paiement comptant ou avant livraison.

c/ En cas d'expéditions échelonnées des produits faisant l'objet d'une commande ou d'un marché, les factures correspondant à chaque livraison sont payables à leur échéance respective, sans attendre que la totalité des produits faisant l'objet de la commande ou du marché ait été livrée.

ART 11. Cas de Force Majeure

Sont contractuellement assimilés à la force majeure et constitueront des causes d'extinction ou de suspension des obligations du vendeur, sans recours de l'acheteur, les accidents affectant la production et le stockage de ses produits, l'arrêt total ou partiel de l'approvisionnement en matières premières ou énergie, notamment, la défaillance du transporteur, l'incendie, l'inondation, les bris de machines, la grève totale ou partielle, les décisions administratives, le fait des tiers, la guerre et tout événement extérieur qui serait de nature à retarder, à empêcher ou à rendre économiquement exorbitante l'exécution des engagements du vendeur.

ART 12. Clause Attributive de Juridiction et loi Applicable

Les présentes CGV ainsi que tout contrat s'y rapportant sont régies par la loi applicable dans le pays du vendeur et interprétées conformément à cette loi, à l'exclusion de la Convention des Nations Unies sur la vente internationale de marchandise du 11 avril 1980. Tout litige survenant entre les parties au contrat, sera soumis aux Tribunaux compétents dans le ressort duquel se trouve le siège social du vendeur. Dans le cas où l'acheteur serait assigné par des tiers devant un autre tribunal, il renonce dès à présent à appeler le vendeur en garantie devant toute autre juridiction.

ART 13. Ventes en ligne

Les ventes en ligne sont tolérées sous conditions de respecter notre liste de prix de vente conseillés.

General conditions of sale VDJ SAS

ART 1. Application of General Conditions of Sale (GCS)

When placing any order with the seller, the buyer accepts these GCS, without qualification and in their entirety to the exclusion of any other document, including brochures or catalogues issued by the seller as indicative only. No special condition shall, unless expressly accepted in writing by the seller prevail over the GCS. Any clause to the contrary proposed by the buyer shall not therefore, unless expressly agreed, be binding on the seller, irrespective of when the seller knew of that clause.

ART 2. Orders

Orders placed directly to the seller or through his agents or representatives shall not become final and binding until they are confirmed in writing by the seller.

These GCS, the order accepted by the seller in writing and any document issued by the seller relating to the subject of the order shall constitute the contract. Any modification or cancellation of the order requested by the buyer shall be subject to the seller's express agreement. Any such request by the buyer may only be taken into consideration if it reaches the seller no later than seven (7) days before shipment of the goods. After this period, the order will be deemed valid and will have to be paid by the buyer.

ART 3. Sales

Export sales: prices are Ex-Works. Payment on proforma invoice by bank transfer before departure of the goods.

- Minimum of order 800€ HT. The minimum of restocking is 300€ HT.
- Transport cost on demand

ART4. Price

If exceptional circumstances affect the economic balance of the contract between acceptance of the order and the delivery, obliging the seller to increase its prices and/or modify its payment conditions, the seller shall notify the buyer, who will then be able to terminate the contract in writing within seven (7) days starting from the notification. If the buyer fails to do so, the new conditions shall apply automatically to the contract. Payments shall be made according to the specific agreements between the parties.

ART 5. Delivery

Deliveries will be made depending on the seller's availability. Unless otherwise agreed in writing, the seller's delivery dates shall be purely indicative. The buyer shall not be entitled to use any late delivery as a justification for canceling the sale, rejecting the goods or claiming any compensation. If the buyer, after formal notice, fails to take delivery of the goods, the seller shall be entitled without prejudice to any claim for damages to enforce the contract or consider it to have been automatically terminated, with any advance payment forfeited for the benefit of the seller. Where deliveries are in installments, the failure in whole or in part of any one delivery shall have no effect on other deliveries.

Unless specifically mentioned by the buyer, the seller is duly authorized to deliver partially or globally the goods and to group together remainders until the minimum amount required.

ART 6. Transfer of Risk

The risk in the goods, and particularly those risks inherent in their carriage, shall pass to the buyer immediately upon their delivery. Delivery shall take place, for all sales whatever their destination (France or other countries) at the time the goods are handed over or leave the seller's factories or warehouses, irrespective of any terms of sale or payment of the costs of carriage. However, for orders which refer to INCOTERMS, the rules of the INCOTERMS prevailing at the time of the sale, shall apply. It is the buyer's responsibility to take all necessary steps to ensure that his rights are safeguarded with respect to the carrier of the goods by making his reservations within the time periods and terms specified by the rules governing such matters.

ART 7. Receipt - Complaints

The seller warrants that the quality of the products is exclusively consistent with the technical specifications drawn up by the seller, excluding any other warranty and/or liability

- The weight and measures of the goods at the moment of dispatch will attest to the quantities delivered. The quantitative tolerance of the delivery shall be plus or minus ten per cent (+1-10%) calculated on the number of units mentioned in the order.
- Without prejudice to any actions to be taken against the carrier, complaints made regarding visible defects or any non-conformity of the delivered goods compared to the ordered goods or with the delivery documentation, must be lodged in writing upon receipt of the goods and in any event within eight (8) days of receipt at the latest.
The buyer shall provide the seller with all evidence regarding defects or anomalies reported. The buyer shall permit the seller all means to ascertain the defects and to find a solution. The buyer shall not intervene nor have any third party intervene in this process.
- If the buyer fails to check the quality of the goods within eight (8) days of their receipt, or having checked the goods, the buyer uses the goods or sells the goods to a third party, the seller will have no liability for any loss whatsoever resulting from their use by the buyer or the third party.
- If the goods are not used for a purpose or in accordance with a process normally intended for goods of the same kind, no claim will be admissible
- Once the buyer has sent his complaint to the seller within the specified time and provided that the seller's liability has been established, the seller shall replace any goods which he has acknowledged as non-conforming or affected by a visible defect, to the exclusion of all other indemnities and/or damages. Where applicable, upon the seller's request the buyer must return to the seller the goods which have been replaced or refunded
- Complaints do not discharge the buyer from his obligation to pay the price according to the contract terms irrespective of whether the complaint is justified intended to receive the goods. The buyer shall supply packaging which conforms to the regulations then in force. No after sales service would be operated if one invoice is due.

ART 8. Retention of Title

The seller reserves title to the goods until payment in full of the price and of all incidentals. The risk in the goods shall however pass to the buyer upon delivery, as defined in Article 5 above. Consequently, in a case of late or non-payment, whether in whole or in part, the seller reserves the right to require, on first demand and without prior formal notice, the delivered goods to be returned to it, wherever they are located. Goods stored at the premises of the buyer (in warehouses, depots, etc.) will be deemed to be the subject of the unpaid invoices. The buyer shall therefore not grant any rights to third parties that might limit the exercise of the provisions of this condition.

All costs of returning the goods to the seller's premises will be borne by the buyer.

If the buyer becomes insolvent he must (1) notify the seller within 24 hours and (2) immediately cease selling any goods which are not yet his property.

The buyer must also comply with his obligations as guardian. The buyer shall therefore be required to pay the price of the goods if they disappear, whether accidentally or otherwise. The buyer undertakes not to remove packaging or labels from goods stored in his inventory and which are unpaid. The above provisions shall apply without prejudice to any claim for damages for total or partial failure to pay the price of the goods.

ART 9. Payment

FOR METROPOLITAN FRANCE:

- 1st order: 100% at the order or 30 % at order and 70 % before departure of the goods.
 - Following orders: after acceptance of our customer risk service, the payment will be made within 30 days (date of invoice). A 3% discount can be performed for any payment in cash, i.e. less than 48 hours after the receipt of the goods. Thereafter, it will not be allowed to deduct the discount.
- The failure to pay one payment to VDJ SAS company makes immediately payable all deadlines unmaturred payment to VDJ SAS and the suspension of deliveries until full payment including related fees.
- Whether it is founded or not, the buyer's claim does not relieve him of the obligation to pay the price in the terms of the contract. No after-sales service can be considered if there are outstanding invoices.
- Any effect or check: unpaid or rejected will be charged 20 €. Any delay in payment results in a penalty equal to 3 times the legal interest rate in force (Decree 2009-138 of February 9, 2009) as well as a lump sum indemnity Recovery of a minimum amount of 40 €, due on the day after the due date on the invoice.

ABROAD:

- 1st order: 100% at the order or 30 % at order and 70 % before departure of the goods.
- Following orders: 30 % at order and 70 % before departure of the goods.

ART 10. Non-Payment

- Non-payment of any invoice shall be considered a fundamental breach by the buyer entitling the seller to suspend any further delivery or to consider the contract terminated immediately by reason of the buyer's default without prejudice to any claim for damages. Similarly, where payment is agreed to be deferred and the buyer does not pay punctually or makes a complaint for a batch already delivered, the seller may revoke such payment term and require advance payment for the subsequent deliveries or contracts. Should the buyer not meet such demand, the seller shall be entitled to terminate the contract by reason of the buyer's default without prejudice to any claim for damages. Under the European Directive No. 2000/35/EC of June 29, 2000, penalties for delay are due automatically without formal notice and without prejudice to any damages from the day following the payment date indicated on the invoice should any sums be paid after such payment date. The interest rate will be +1.5% per month and all the costs (bailliff and legal costs) will be charged on the buyer.
- In the event the financial standing of the buyer constitutes a justifiable cause for concern, the seller reserves the right to request payment in cash or prior to delivery in respect of current orders
- Where goods in any order or by agreement are delivered in installments, the invoices relating to each delivery shall be payable by their respective due dates and shall not be postponed until all the goods of the order of contract have been delivered.

ART 11. Force Majeure

The following shall be considered herein as events of force majeure constituting cause for the cancellation or suspension of the seller's contractual obligations, without any right of recourse for the buyer: accidents affecting the manufacture or storage of the products, total or partial interruption of supplies of raw materials or energy, particularly default by carriers, fire, flooding, breakdown of machinery, total or partial strikes, administrative decisions, acts attributed to third parties, war and all and any external occurrences likely to delay or prevent the performance of the seller's obligation or to render such performance economically exorbitant.

ART 12. Governing law and Jurisdiction

These General Conditions of Sale and any related contract shall be governed by the laws applicable in the seller's country and shall be construed in accordance with such law, excluding the United Nations Convention on the international sale of goods of April 11, 1980. All disputes arising between the parties to this contract shall be submitted to the courts having jurisdiction where the seller's registered office is located. If legal proceedings are commenced against the buyer by any third party in another court, the buyer waives all rights to invoke any guarantee against the seller before this court.

ART 13. On-line sales

Online sales are tolerated subject to compliance with our recommended price list.

VDJ SAS
6 BIS RUE LA PRAYA 33950 LEGE CAP FERRET FRANCE
FR72 493693451



CONTACT

FRANCE

Marianne ROGIER

Assistante commerciale France

Tél.: 05 56 03 60 27

Fax: 05 24 84 07 63

Email: contact@sunvibes.fr

Commercial Sud-Ouest

Email: ouest@sunvibes.fr

Commercial Sud-Est

Email: sudest@sunvibes.fr

ESPAGNE

Larry Halioua

MADRID

Agent commercial

Mobile.: 0034 656 596 639

Email: larry@kaniel.es

Elie Halioua

BARCELONE

Agent commercial

Mobile.: 0034 629 406 930

Email: comercial@kaniel.es

INTERNATIONAL

Charlotte DELBARRE

Assistante commerciale Export

Tél.: +33 556 036 027

Fax: +33 524 840 763

Email: export@sunvibes.fr

ALLEMAGNE AUTRICHE SUISSE

Gerd Riethmüller

GERICON

Agent commercial

Tél.: +49 171 6284977

Email: gerd.riethmueller@t-online.de

ITALIE

● **Alessio SALVINI**

Agent commercial

Tél.: +39 329 676.16.59

Email: alessiosalvini1960@gmail.com

● **Leonardo BUONCOMPAGNI**

Agent commercial

Tél.: +39 335 706.22.81

Email: leonardo.buoncompagni@gmail.com



VDJ SAS

6 BIS RUE LA PRAYA

33950 LEGE CAP FERRET — FRANCE

SERVICE COMMANDE/ORDER SERVICE: CONTACT@SUNVIBES.FR

SERVICE CLIENT/CUSTOMER SERVICE: SERVICECLIENTS@SUNVIBES.FR

WWW.SUNVIBES.FR